



spacecannon
yes, we light

Esempio di illuminazione
Lighting example

HIGH BRIGHTNESS LED BAR WITH PIXEL CONTROL
FOR MEDIA FACADE LIGHTING

MADE IN ITALY

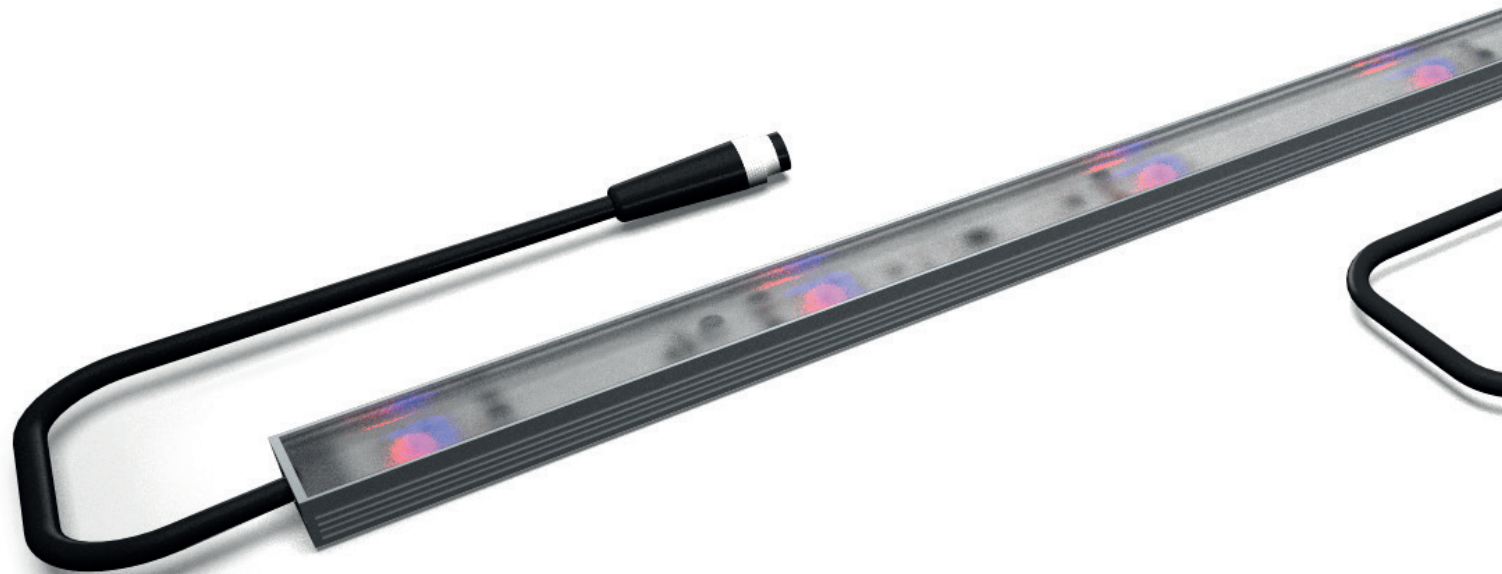
PIXEL LINE 15 W/m

IP68 IK08  CE

PIXEL LINE 15 W/m

IP68 IK08  

- Profilo estruso compatto
 - Alto flusso luminoso
 - Parti metalliche in lega di alluminio anodizzato argento
 - LED ad alto flusso luminoso
 - Molle di fissaggio in acciaio inox AISI 301
 - Viti in acciaio inox (omologate per autoveicoli)
 - Raffreddamento passivo
 - Resina resistente ai raggi UV ad alta trasparenza per garantire un elevato grado di protezione IP
 - Classificazione IK alta
 - Connettori costampati IP68 per alimentazione e ingresso/uscita DMX
 - Contatti elettrici in ottone dorato
-
- *Compact extrusion*
 - *High luminous flux*
 - *Metal parts in silver anodized aluminum.*
 - *Latest generation LED with high luminous flux*
 - *Fixing springs in stainless steel AISI 301*
 - *Stainless steel screws (automotive approved)*
 - *Cooling by free air convection*
 - *High transparency UV proof resin to grant high IP rating*
 - *High IK rating*
 - *IP68 connectors for power and DMX in/out directly moulded in the housing*
 - *Electrical contacts in gold plated brass*





La PIXEL LINE è una barra molto luminosa per uso in esterno ed interno capace di creare sorprendenti effetti dinamici con tecnologia a controllo di pixel. il prodotto è disponibile in 3 lunghezze diverse: 57cm, 1.1m e 1.7m.

Per ogni versione è possibile controllare individualmente 6 o 12 o 18 pixel con solo 3 canali DMX per ciascuno.

Il sistema di controllo innovativo permette all'utente di risparmiare 1 canale DMX per pixel per la miscelazione dei quattro colori. Con la combinazione di diversi pixel è possibile creare una facciata multimediale complessa. La tecnologia avanzata a disposizione permette l'autoindirizzamento minimizzando il tempo per le impostazioni in caso di impianto con migliaia di pixel. Il protocollo RDM permette il controllo del primo pixel della linea: gli altri in cascata prenderanno i comandi in automatico.

La Pixel Line è IP68 totalmente sigillata con una resina trasparente o bianca opale a richiesta.

The PIXEL LINE is a bright device for outdoor and indoor use capable of creating nice dynamic effects with pixel based technology. It is available in 3 different lengths: 57cm, 1.1m and 1.7m.

For each length it is possible to control individually 6 or 12 or 18 pixels with 3 DMX channels each one. The smart system allows the user to save a DMX channel mixing the 4 colours. With the combination of many pixels, it is possible to generate a complex media façade. The advanced technology allows the auto-addressing function minimizing the time for the setup in case of thousand of pixels. The RDM protocol allows to control the first pixel of the line: the others will set parameters automatically.

The device is IP68 totally sealed with transparent or opal milky white front cover.



SPECIFICHE TECNICHE | TECHNICAL SPECIFICATION

NORMATIVA DI RIFERIMENTO

Referring standards

IEC 60598-1 / IEC 62471

QUANTITÀ DI LED

Quantity of LED

48 LED/m

TENSIONE DI ALIMENTAZIONE

Nominal input voltage

24V DC / 48V DC

CORRENTE NOMINALE AL LED

Nominal current to the LED

standard 100 mA

POTENZA DEL LED

LED power

Max 0,3 W

POTENZA ASSORBITA

Power consumption

15 W/m

PASSO LED

LED PITCH

10 cm

CLASSE DI ISOLAMENTO

Insulation Class

III

TIPOLOGIA FASCIO

Beam angles

100°

FLUSSO LUMINOSO AL LED (*)

Initial lumen output ()*

1500 lm/m

TEMPERATURA COLORE

Color temperature

5000K

CRI DISPONIBILI

Available CRI

min 80

PREVISIONE DI VITA IN LM

Lm output lifetime

> 50000 h

TEMPERATURA OPERATIVA

Operating temperature

-15°C / +50°C

GRADO IP

IP rating

IP68

PESO

Weight

0,4 Kg/m

PROTOCOLLO DI CONTROLLO

Control protocol

DMX 512

INDIRIZZAMENTO DEL PRIMO PIXEL

Addressing of the first pixel

RDM

INDIRIZZAMENTO AUTOMATICO

Autoaddressing

Sì
Yes

AMPLIFICAZIONE SEGNALE

Signal reboost

Sì per ogni pixel
Yes every pixel

MONITORAGGIO DELLA TENSIONE DI INGRESSO

Input voltage monitoring

Sì
Yes

MONITORAGGIO DELLA TEMPERATURA

Temperature monitoring

Sì
Yes

PROTEZIONE TERMICA

Temperature protection

Protezione automatica da sovratemperatura
Automatic over temperature protection

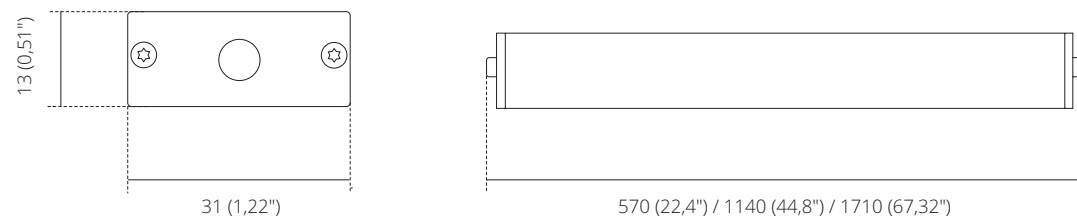
FLICKER FREE

Flicker free

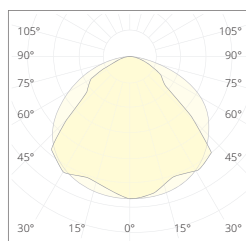
Sì
Yes

(*) Flusso luminoso massimo riferito ai quattro colori a piena potenza.
Maximum luminous flux referred to the four colours at full power.

DIMENSIONI mm | *DIMENSIONS (inch)*



CURVE FOTOMETRICHE | *PHOTOMETRIC DATA*



100°



SPACECANNON
via Giuseppe Parini, 1
23845 Costa Masnaga (LC) Italy

Tel +39 0314121731
Fax +39 0314131783